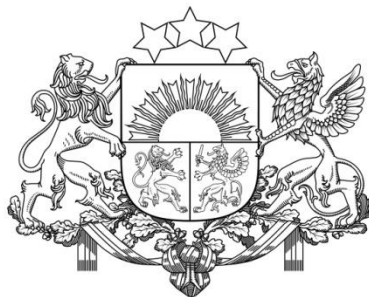


Ekonomikas ministrija

# **Videokonference “Būvniecības informācijas sistēmas ieviešanas gaita”**

08.07.2016, Rīga



Ekonomikas ministrija

# **Edmunds Valantis**

**Valsts sekretāra vietnieks,  
Būvniecības un mājokļu politikas departamenta  
direktors**

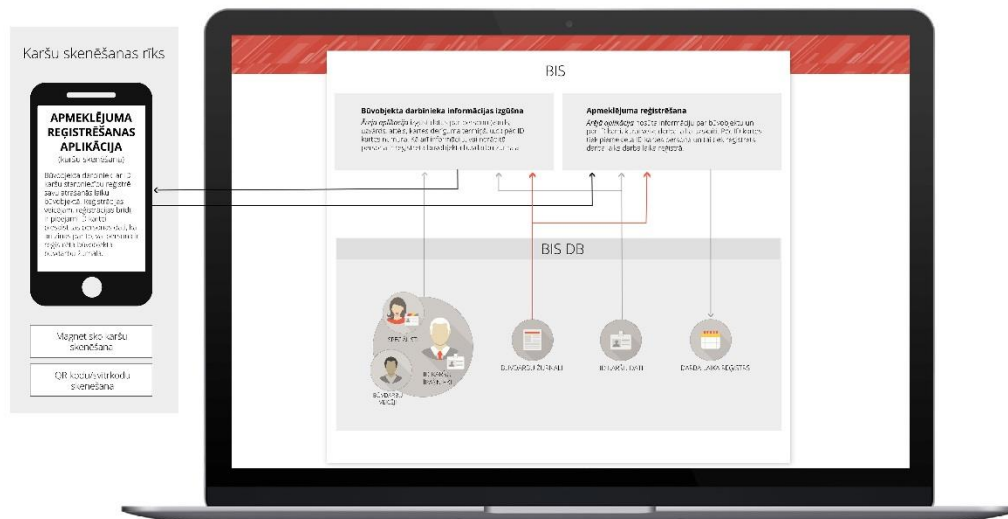
08.07.2016, Rīga



# Būvniecības informācijas sistēmas attīstība

- ❖ Būvniecībā nodarbināto personu elektroniskas identifikācijas un darba laika uzskaites sistēmas (ID karšu sistēma) ieviešana

Shēma 3 - Darba laika uzskaitē

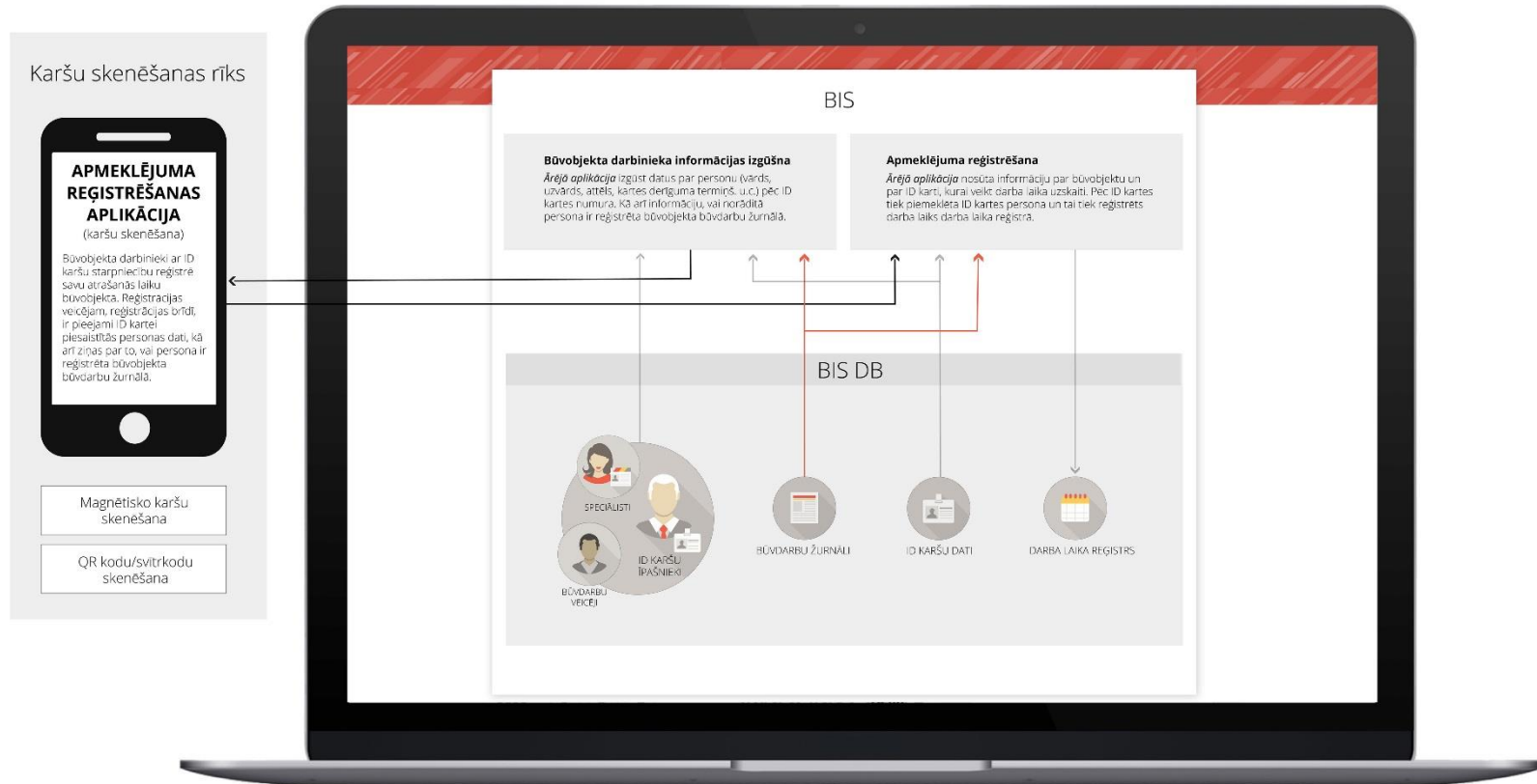




# ID karšu sistēma ieviešana

Ekonomikas ministrija

Shēma 3 - Darba laika uzskaitē

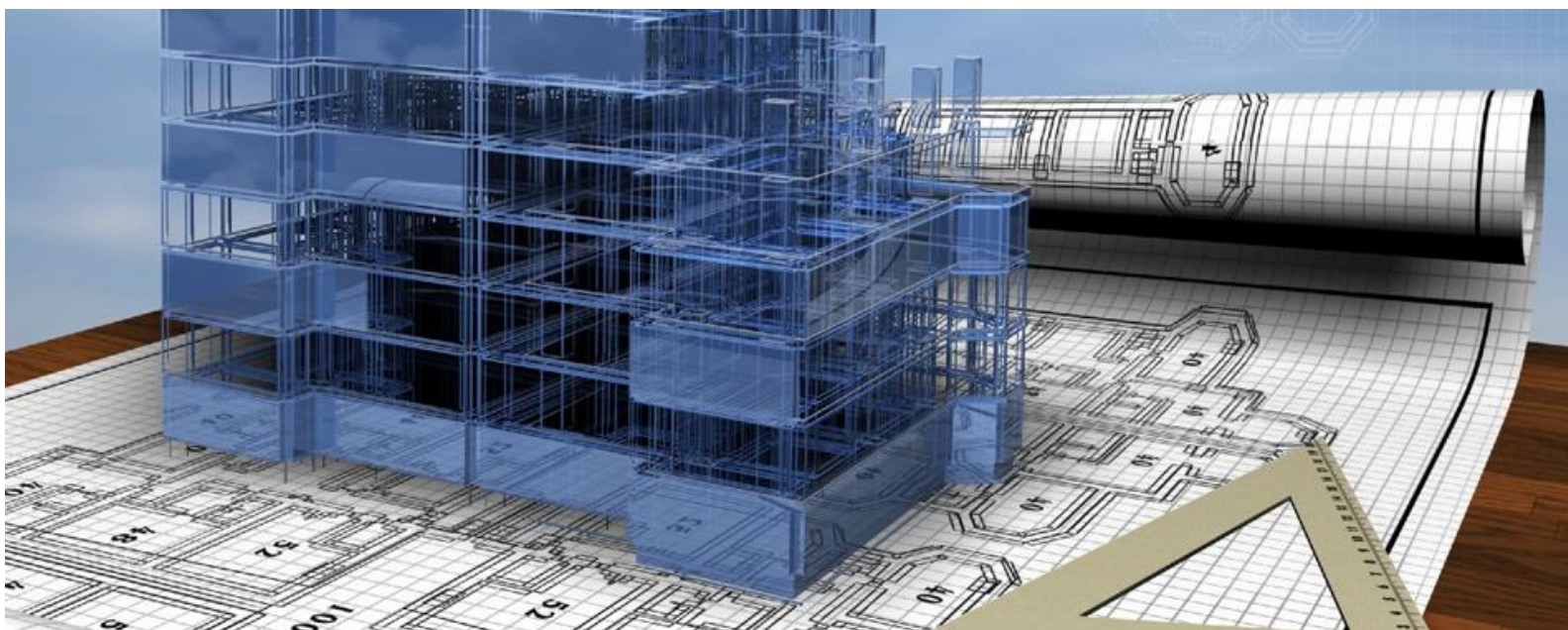




Ekonomikas ministrija

# Būvniecības informācijas sistēmas attīstība

- ❖ **Būvprojekta elektroniska saskaņošana**
  - Normatīvā akta izmaiņas – būvprojekts elektroniskā formātā;
  - Nodrošināta iespēja skatīt būvprojektu BIS portālā <https://bis.gov.lv>





Ekonomikas ministrija

# Būvniecības informācijas sistēmas attīstība

## ❖ Būvkomersantu klasifikācija

Mērķis:

- būvniecības nozares profesionālās vides sakārtošana publiskā finansējuma iepirkumos;
- Izveidot atklātu, skaidru sistēmu būvdarbu veicēju profesionālās pieredzes, finansiāli ekonomisko spēju un ilgtspējas novērtēšanai un piemērošanai būvdarbu iepirkumos;
- pilnveidot tiesisko vidi un sekmēt būvniecības kvalitāti.



Ekonomikas ministrija

# Būvniecības informācijas sistēmas attīstība

- ❖ **Nodrošināt iespēju valsts institūcijām savu uzdevumu un funkciju veikšanai piekļūt būvniecības informācijai**
  - Šobrīd BIS lieto Būvniecības valsts kontroles birojs, Valsts dzelzceļa tehniskā inspekcija;
  - Plānots iesaistīt Valsts darba inspekciju, Valsts ugunsdzēsības un glābšanas dienestu, Valsts kultūras pieminekļu aizsardzības inspekciju u.c. institūcijas.



Ekonomikas ministrija

# Būvniecības informācijas sistēmas attīstība

- ❖ Pilnveidot būvdarbu žurnālā un autoruzraudzības žurnālā norādāmo informācijas apjomu

## BŪVDARBU ŽURNĀLS

Būvniecības lieta

BIS-1672-113 Mobilo sakaru tornis

Kopējais pārskats

Vispārīgās ziņas

Būvuzņēmēji, darbu uzņēmēji un darbu vadītāji

Tehniskās dokumentācijas reģistrācija būvobjektā

Saņemto būvizrādījumu uzskaites būvobjektā

Izpildītie, neparedzētie un papildus darbi

Speciālie darbi

Ziņas par avāriju vai nelaimes gadījumu

Kontrolējošo organizāciju un amatpersonu pārbaudes piezīmes

Darba aizsardzības apgaitas lapa

Cita informācija

## AUTORUZRAUDZĪBAS ŽURNĀLS

Būves	Mobilo sakaru tornis; 88500150033001 - Māja
Būvatļaujas numurs	BIS/BV-4.1-2015-42
Būvatļaujas datums	26.12.2015
Projektēšanas nosacījumi izpildīti	26.12.2015
Būvdarbu uzsākšanas nosacījumi izpildīti	26.12.2015
Būvniecības kopējās izmaksas	-
T.sk. publisko tiesību juridiskās personas, ES politiku instrumentu vai citas ārvalstu finanšu palīdzības līdzekļi	-
Pasūtītājs	Andriāns Jankovskis
Būvprojekta vadītājs	-
Autoruzraugs	Andris Jankovskis sert.Nr.20-858585
Būvuzraugs	Andriāns Jankovskis sert.Nr.10-141561521052(1)
Darba aizsardzības koordinators	Andriāns Jankovskis
Galvenais būvdarbu veicējs	Individuālais komersants "ĀRE PILDS" reģ.Nr.5922-RA

Būvniecības lieta

BIS-66-21 Režgotie torņi un masti

Vispārīgās ziņas

Autoruzraudzības ieraksti

Būves	50640100146001; Šķūnis; 88500200052001; 88500200052002; 88500140012005 - māja
Būvatļaujas numurs	-
Būvatļaujas datums	-
Projektēšanas nosacījumi izpildīti	-
Būvdarbu uzsākšanas nosacījumi izpildīti	-
Būvniecības kopējās izmaksas	48000,00
T.sk. publisko tiesību juridiskās personas, ES politiku instrumentu vai citas ārvalstu finanšu palīdzības līdzekļi	0,00
Pasūtītājs	"Latvijas Mobilais Telefons" SIA; Andriāns Jankovskis
Būvprojekta vadītājs	-
Autoruzraugs	Artūrs Anckinš sert.Nr.70-1678
Būvuzraugs	Jurijs Ivanovs sert.Nr.35-566





Ekonomikas ministrija

## **“Būvniecības procesu un informācijas sistēmas attīstība (1.kārta)”**

- Projekta (pasākumu) darbības programmas "Izaugsme un nodarbinātība" 2.2.1. specifiskā atbalsta mērķa "Nodrošināt publisko datu atkalizmantošanas pieaugumu un efektīvu publiskās pārvaldes un privātā sektora mijiedarbību" 2.2.1.1. pasākuma **"Centralizētu publiskās pārvaldes IKT platformu izveide, publiskās pārvaldes procesu optimizēšana un attīstība"**
- **Būvniecības procesu un informācijas sistēmas attīstība (1.kārta)**



Ekonomikas ministrija

# “Būvniecības procesu un informācijas sistēmas attīstība (1.kārta)”

Konsultants sabiedrība ar ierobežotu atbildību  
**„ERNST & YOUNG BALTIC”**

Atbalsts Pasūtītājam – Ekonomikas ministrijai

Detalizēta projekta apraksta izstrāde  
projektam

Vides aizsardzības un reģionālās attīstības  
ministrija, Pašvaldību kompetenču centrs,  
Centrālā finanšu un līgumu aģentūra



Ekonomikas ministrija

# Projektā paredzētie pasākumi

- **BIS veikspējas un kapacitātes (tehniskā infrastruktūra) uzlabošana.**
- **Publisku ēku/būvju ekspluatācijas uzraudzība.**
- **BIS publiskā portāla attīstība (t.sk., papildus specializētās tiešsaistes formas privātpersonām, uzlabota autorizācija privāto tiesību juridiskām personām).**
- **Datu apmaiņas ar citām valsts informācijas sistēmām pilnveidošana (piem., ar Nekustamā īpašuma valsts kadastra informācijas sistēmu, Teritorijas attīstības plānošanas informācijas sistēmu, Valsts vienoto datorizēto zemesgrāmatu, Sodū reģistru, Valsts ieņēmumu dienesta sistēmām, u.tml.).**



Ekonomikas ministrija

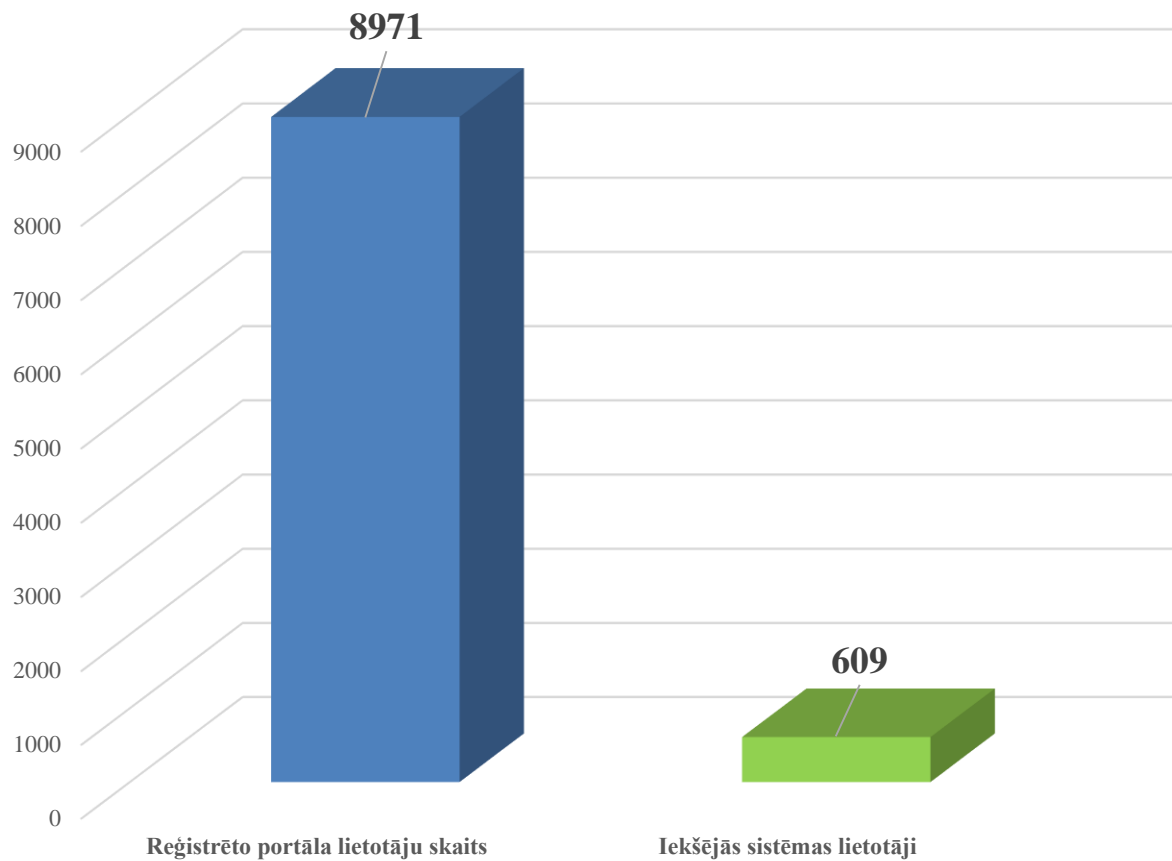
# Projektā paredzētie pasākumi

- **Privātpersonu apziņošanas uzlabošana būvniecības, mājokļu un ēku energoefektivitātes jomā.**
- **BIS būvvalžu un institūciju, kuras pilda būvvalžu funkcijas, darba vietu pilnveidošanu, lai nodrošinātu daudz efektīvāku būvniecības pārraudzību un kontroli.**
- **BIS uzturēto reģistru būvniecības, mājokļu un ēku energoefektivitātes jomā pilnveidošana.**
- **Būvniecībā nodarbināto uzskaites sistēmas (papildus reģistrs/modulis/ID kartes) izveide.**



Ekonomikas ministrija

# BIS lietotāju skaits š.g. maijā

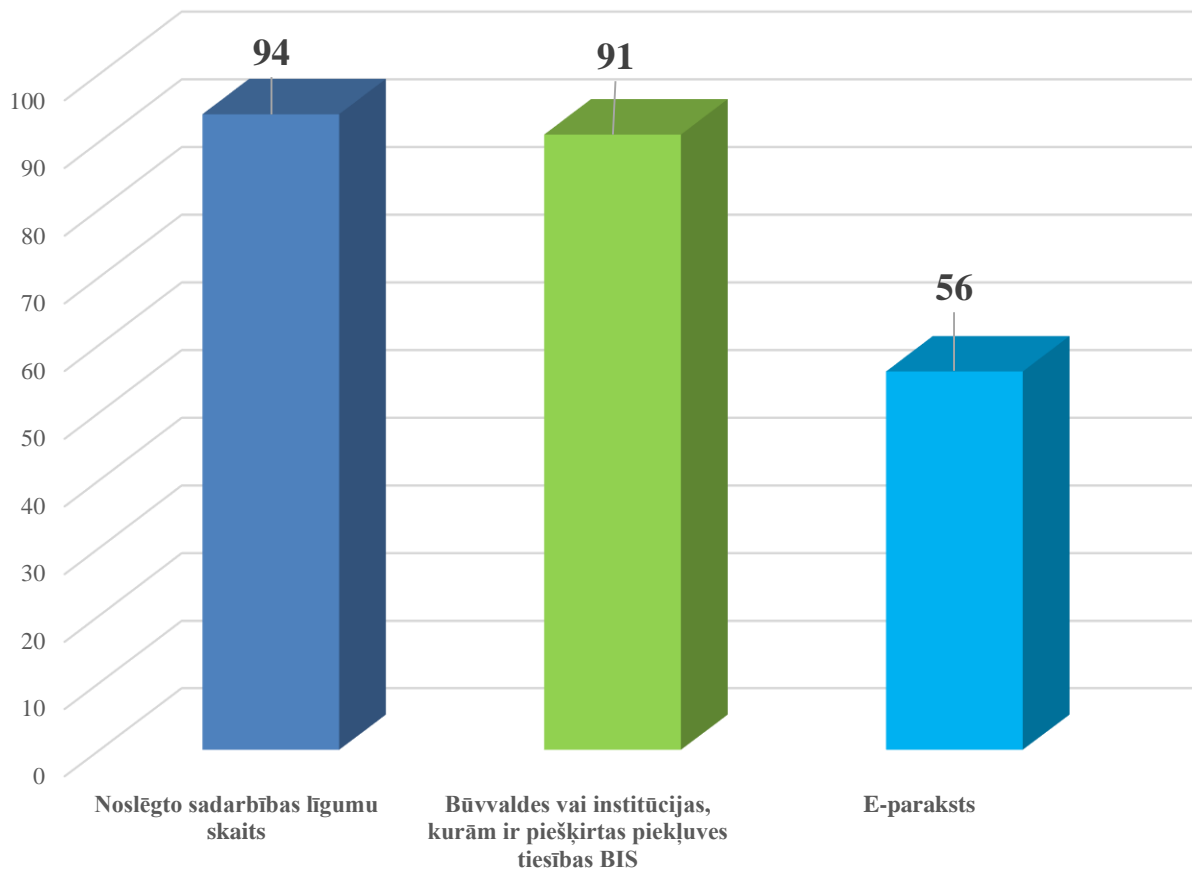


06.06.2016., Rīga



Ekonomikas ministrija

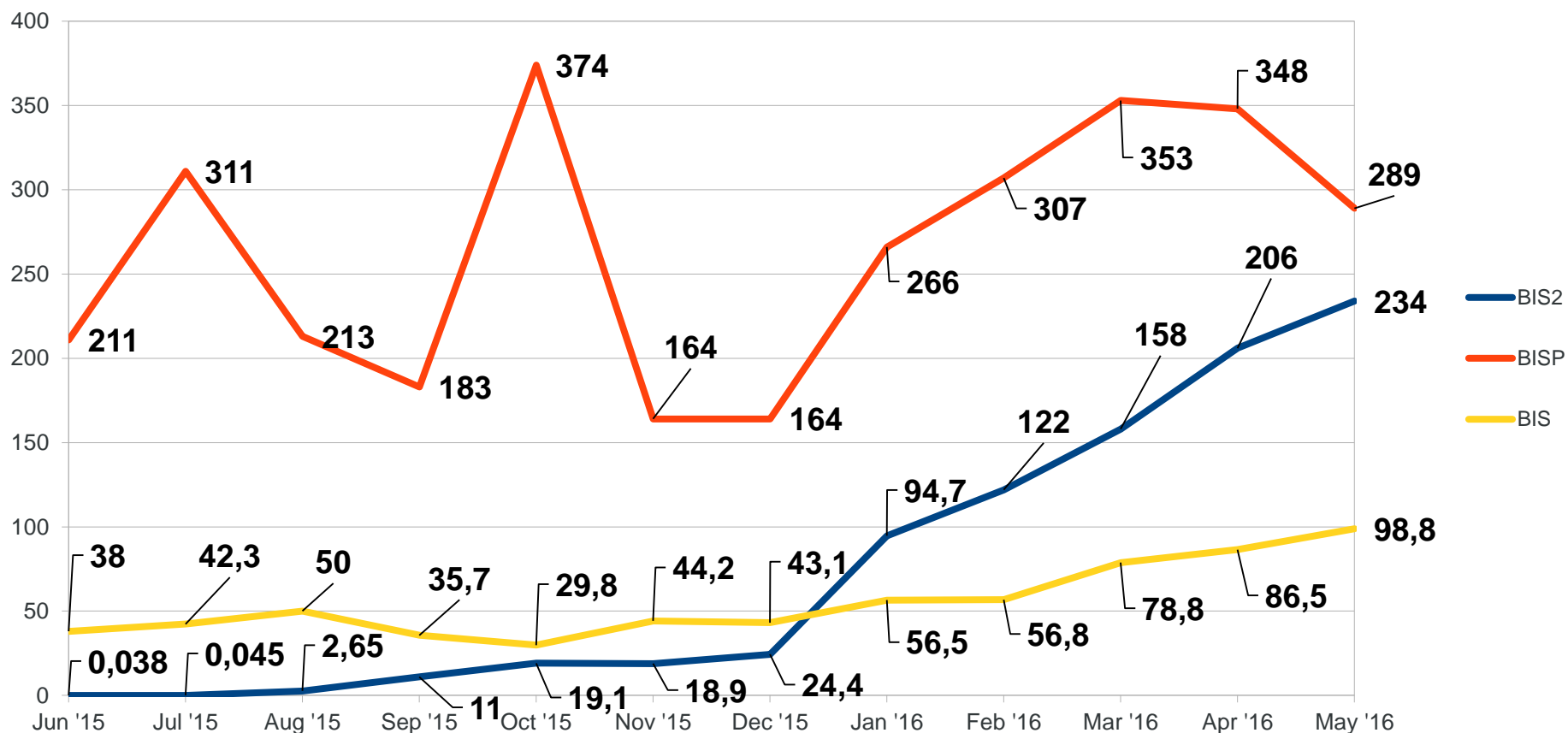
# BIS lietotāju skaits





Ekonomikas ministrija

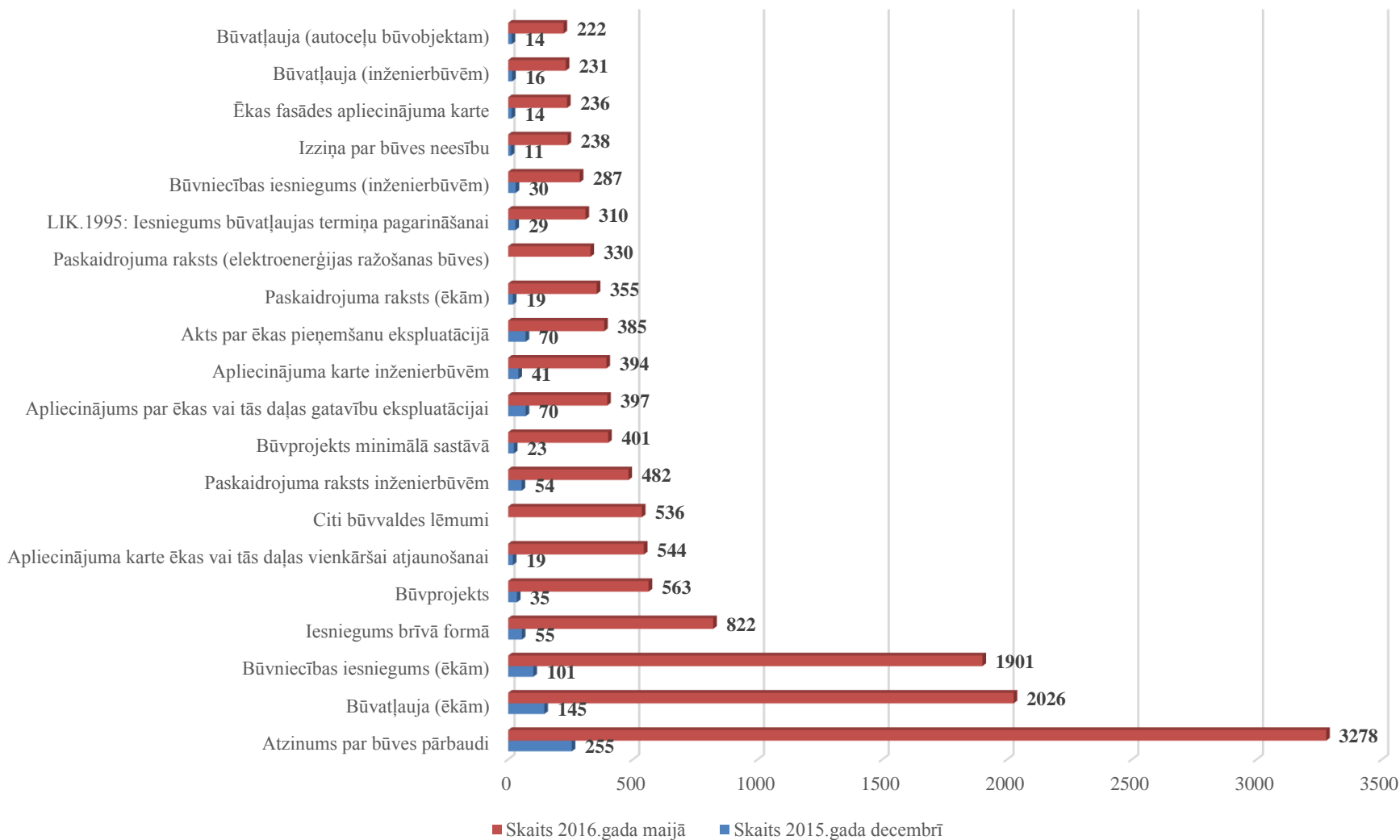
# BIS lietošanas intensitāte – lapu skatīšanas skaits tūkstošos





Ekonomikas ministrija

# Dokumentu skaits būvvalžu sadaļā

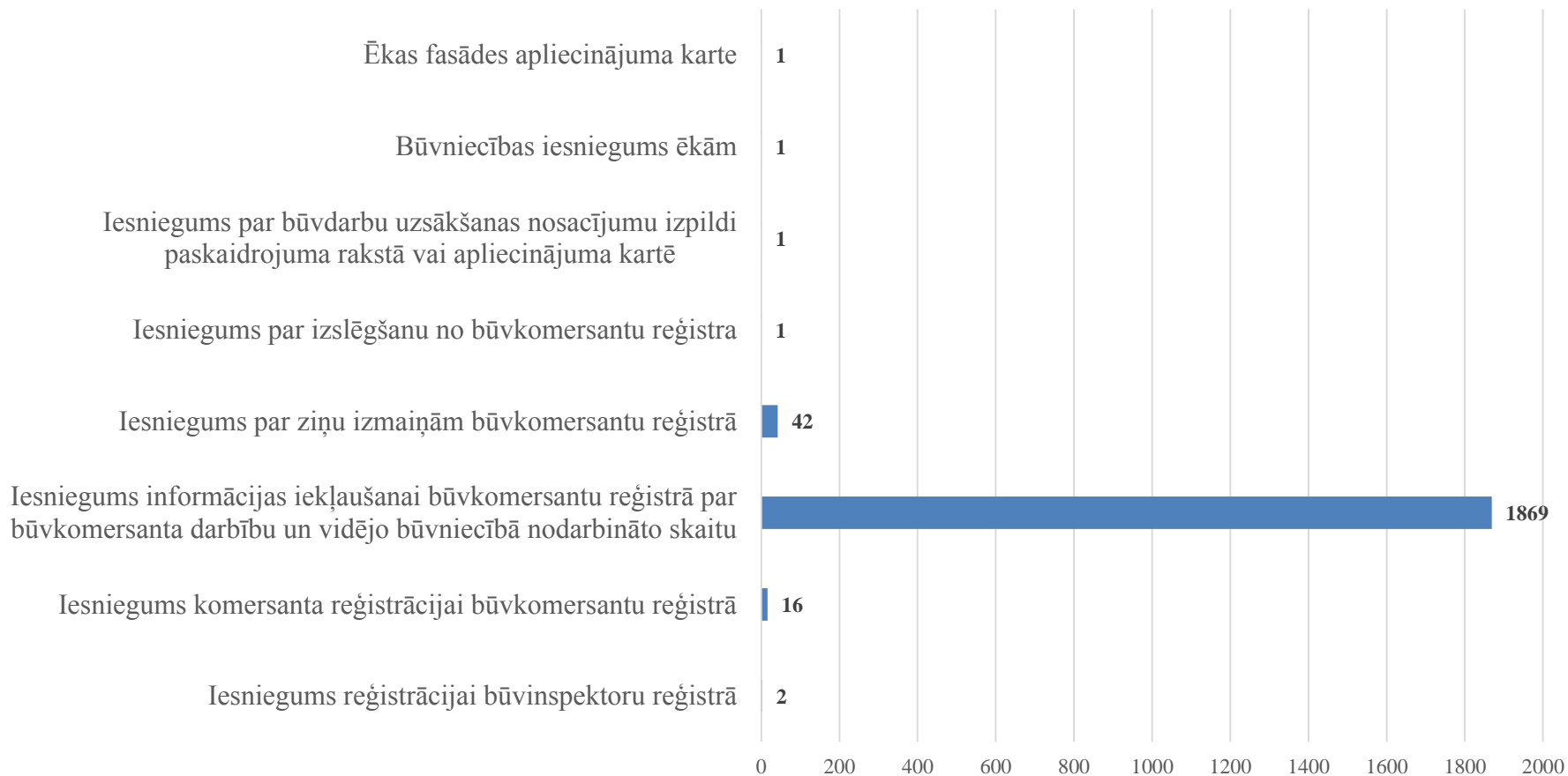






Ekonomikas ministrija

# BIS e-pakalpojumi





Ekonomikas ministrija

# **Informatīvais ziņojums par pasākumu plānu par 2015.gada 28.jūlija Ministru kabineta noteikumu Nr.438 "Būvniecības informācijas sistēmas noteikumi" saskaņošanas procesā Latvijas Pašvaldību savienības iebildumos norādīto problēmu atrisināšanu pēc būtības**

<http://tap.mk.gov.lv/lv/mk/tap/?pid=40378615>



Ekonomikas ministrija

# Informatīvais ziņojums

Liela daļa pašvaldību norāda, ka BIS sistēmu nav iespējams savietot ar pašvaldības IT sistēmām un datu bāzēm.



Ekonomikas ministrija

# Informatīvais ziņojums

Datu apmaiņu saskarnes:

➤ **Ienākošās korespondences un korespondences izmaiņu saņemšanu no pašvaldības lietvedības sistēmas uz BIS.**

Saskarne nodrošinās iespēju, ka pašvaldības (būvvaldes) lietvedības sistēmā reģistrētos dokumentus, kuri ir saistīti ar būvniecības procesu, ir iespējams nodot uz BIS uzreiz pēc dokumenta reģistrācijas pašvaldības lietvedības sistēmā.

➤ **Dokumenta, kas parakstīts ar drošu elektronisko parakstu pašvaldības lietvedības sistēmā, saņemšana BIS.** Ja pašvaldība ir izstrādājusi datu apmaiņu ar BIS par BIS sagatavoto dokumentu projektu parakstīšanu ar drošu elektronisko parakstu pašvaldības lietvedības sistēmā, saskarne nodrošinās iespēju pašvaldības lietvedības sistēmā parakstīto dokumentu ar drošu elektronisko parakstu saņemt atpakaļ BIS.

➤ **Dokumenta piegādes statusa izgūšana no pašvaldības lietvedības sistēmas uz BIS.** Ja informācija par dokumenta piegādāšanu adresētam tiek atzīmētā pašvaldības lietvedības sistēmā, ar minēto saskarni BIS būs iespējams saņemt dokumenta piegādes statusu.

➤ **BIS datu par būvniecības procesiem nodošanu pašvaldības informācijas sistēmai.** Saskarne nodrošinās iespēju nodot ar būvniecības procesu saistītos datus par būvi/telpu grupu, dokumentiem, būvniecības dalībniekiem pašvaldības informācijas sistēmai, lai pašvaldība varētu tos izmantot savu uzdevumu un funkciju veikšanai.



Ekonomikas ministrija

## **BIS datu par būvniecības procesiem nodošanu pašvaldības informācijas sistēmai.**

- Informāciju par konkrēto būvniecības lietu;
- Informāciju par zemes vienības;
- Informāciju par būvēm (būves apjoma rādītāji u.c. raksturlielumi);
- Informāciju par dokumentiem konkrētā būvniecības lietā;
- Informāciju par būvniecības dalībniekiem.



Ekonomikas ministrija

# Informatīvais ziņojums

Papildu servisi BIS pusē:

- Klasifikatoru datu (būvju klasifikators, būvniecības dokumentu veidu klasifikators) nodošana no BIS uz pašvaldības informācijas sistēmu.
- Dokumentu datnes (bināro datu) izgūšana. Nodrošinās iespēju pēc dokumenta datnes references izgūt pašu datni (bināros datus) no BIS dokumentu repozitorija.
- Būvniecības lietu meklēšana/validēšana. Nodrošinās iespēju pašvaldības informācijas sistēmā validēt būvniecības lietas numuru.



Ekonomikas ministrija

# Informatīvais ziņojums

- **Izejošās korespondences nodošana no BIS uz pašvaldības lietvedības sistēmu.** Nodrošinās iespēju BIS izveidoto dokumenta projektu nodot uz pašvaldības lietvedības sistēmu, lai dokumenta projektu parakstītu ar drošu elektronisko parakstu.
- **Dokumentu plūsmas statusa izgūšana.** Saskaņā ar nodrošina iespēju BIS iegūt pašvaldības lietvedības sistēmas plūsmu statusu, informāciju par vizēšanas/parakstīšanas progresu pašvaldības lietvedības sistēmā.
- **BIS e-pakalpojumos iesniegto iesniegumu nodošana no BIS uz pašvaldības lietvedības sistēmu.** Nodrošinās iespēju pašvaldības lietvedības sistēmā saņemt un reģistrēt BIS e-pakalpojumos iesniegtos dokumentus.
- **Pašvaldības grāmatvedības sistēmas datu nodošana BIS (būvnodevas paziņojuma un maksājuma rekvizītu saņemšanai).** Nodrošinās iespēju BIS publiskajā portālā privātpersonām veikt nodevas apmaksu vai saņemt maksājuma datni (rēķinu).



Ekonomikas ministrija

# BIS sasaiste ar pašvaldības lietvedības sistēmām

- Ekonomikas ministrija aicina lielākos IT jomas lietvedības sistēmu izstrādātājus pielāgot lietvedības sistēmas darbam – saisaistei ar BIS.
- Ekonomikas ministrija nodrošina datu apmaiņu saskarņu (aprakstu) pieejamību publiski, lai pašvaldības tos varētu iekļaut iepirkumos par lietvedības sistēmu iegādi.





Ekonomikas ministrija

# Informatīvais ziņojums – rīcības plāns

Rīcības virziens mērķa sasniegšanai:	Izpildes termiņi	Atbildīgā institūcija un iesaistītās institūcijas	Tiešie darbības rezultāti
<p>1. Valsts Zemes dienestam (turpmāk – VZD) Eiropas Reģionālās attīstības fonda (turpmāk – ERAF) projekta “Kadastra informācijas sistēmas modernizācija un datu pakalpojumu attīstība” ietvaros izstrādāt un nodrošināt Nekustamā īpašuma valsts kadastra informācijas sistēmas (turpmāk – NĪVKIS) kadastra teksta datu monitoringa pakalpojumu (tīmekļa pakalpi), kas nodrošina zemes, būvju un telpu grupu izmainīto datu atspoguļošanu (apziņošanu) citās informācijas sistēmās.</p> <p>Uzdevumi:</p> <ol style="list-style-type: none"><li>1. VZD līdz 2020.gada 1.janvārim ir jāizstrādā kadastra datu monitoringa pakalpojums (tīmekļa pakalpe), paredzot iespēju identificēt izmaiņas NĪVKIS datus par zemes vienību, būvi vai telpu grupu. Ja ERAF projekta realizācijai netiks piešķirti nepieciešamie finanšu līdzekļi, tad VZD nevarēs nodrošināt šajā punktā minētā uzdevuma izpildi.</li><li>2. EM līdz 2021.gada 1.janvārim ir jānodrošina 1.1. apakšpunktā minētā servisa izstrāde BIS. Ja ERAF projekta ietvaros VZD nepieciešamais finansējuma apjoms netiks piešķirts, kā rezultātā VZD nevarēs realizēt 1.1. apakšpunktā minētā uzdevuma izpildi, Ekonomikas ministrijai līdz 2021.gada 1.janvārim jānodrošina esošā VZD Kadastru informācijas bloku web servisa (monitoringa pakalpojuma) izstrāde BIS.</li></ol>	<p>1.1. 01.01.2020. 1.2. 01.01.2021.</p>	<p>VZD; EM</p>	<ol style="list-style-type: none"><li>1. Izstrādāts kadastra datu monitoringa pakalpojums.</li><li>2. Ieviesta kadastra datu monitoringa funkcionalitāte BIS, kas nodrošina informācijas par zemes, būvju un telpu grupu izmainīto datu atspoguļošanu.</li></ol>



Ekonomikas ministrija

# Informatīvais ziņojums – rīcības plāns

<p>2. VZD nodrošināt būvju un telpu grupu grafiskās informācijas un elektronisko dokumentu nodošanu citām informācijas sistēmām, t.sk. BIS</p> <p><b>Uzdevumi:</b></p> <p>2.1. VZD līdz 2018.gada 1.janvārim jāizstrādā tīmekļa pakalpe, kura nodrošina citām informācijas sistēmām pieejamību būvju un telpu grupu grafiskai informācijai vektordatu formā un ar drošu elektronisko parakstu parakstītām kadastrālās uzmērīšanas lietām .</p> <p>2.2. EM līdz 2019.gada 1.janvārim BIS integrē VZD izstrādāto tīmekļa pakalpi, kas nodrošina datu saņemšanu no VZD .</p>	<p>2.1. 01.01.2018. 2.2. 01.01.2019.</p>	<p>VZD; EM.</p>	<p>1. VZD ir izstrādājis tīmekļa pakalpi, ar kuras palīdzību citas informācijas sistēmas, tai skaitā BIS, var saņemt VZD uzkrātos stāvu plānus un elektroniski parakstītos dokumentus (būvju kadastrālās uzmērīšanas lietas).</p> <p>2. EM BIS ir integrējusi VZD izstrādāto tīmekļa pakalpi, kura nodrošina 2.1. punktā minētās informācijas saņemšanu no VZD .</p>
---	--	---------------------	--



Ekonomikas ministrija

# Informatīvais ziņojums – rīcības plāns

<p><b>3. Nodrošināt būves galvenā lietošanas veida pārbaudi BIS, veicot telpu grupu lietošanas veida maiņu.</b></p> <p><b>Uzdevums:</b></p> <p><b>1. EM līdz 2021.gada 1.janvārim jānodrošina būves galvenā lietošanas veida pārbaudi BIS.</b></p>	<p><b>4.1. 01.01.2021.</b></p>	<p><b>EM</b></p>	<p><b>1. Nodrošināta būves galvenā lietošanas veida pārbaude BIS.</b></p>
--	--------------------------------	------------------	---



Ekonomikas ministrija

**Normatīvo aktu sakārtošana - sistēmas ieviešana notiek ātrāk nekā normatīvo aktu un tiesisko regulējumu sakārtošana (veidlapās netiek ievērota MK Nr.916 "Dokumentu izstrādāšanas un noformēšanas kārtība", juridiskais spēks elektroniskajiem dokumentiem un to iesniegšanas veidi, kārtība kā jāiesniedz citu institūciju saskaņojumi, zīmogu likšana, utt.).**

- **Dokumentu juridiskā spēka likums**
- **Elektronisko dokumentu likums**
- **Ministru kabineta 2010.gada 28.septembra noteikumi Nr.916 "Dokumentu izstrādāšanas un noformēšanas kārtība"**



Ekonomikas ministrija

# Dokuments un tā noformēšana

## Dokumentu juridiskā spēka likums

**1.pants. (1) Dokuments ir jebkura rakstveida informācija, ko rada jebkurš publisko vai privāto tiesību subjekts (piemēram, valsts vai pašvaldības institūcija, privāto tiesību juridiskā persona, fizisko vai juridisko personu apvienība, notārs, tiesu izpildītājs) (turpmāk – organizācija) vai fiziskā persona.**

**2.pants. (1) Likums nosaka prasības dokumenta oriģināla, atvasinājuma (noraksts, izraksts vai kopija) un dublikāta izstrādāšanai vai noformēšanai, lai tas iegūtu juridisku spēku.**

**(2) Elektronisko dokumentu oriģināliem un to atvasinājumiem piemērojams arī Elektronisko dokumentu likums.**



# Dokuments un tā noformēšana

## Elektronisko dokumentu likums

### **3.pants.**

**(1) Prasība pēc dokumenta rakstveida formas attiecībā uz elektronisko dokumentu ir izpildīta, ja elektroniskajam dokumentam ir elektroniskais paraksts un elektroniskais dokuments atbilst citām normatīvajos aktos noteiktajām prasībām.**

### **5.pants.**

**(1) Elektroniskā dokumenta kopijai, norakstam vai izrakstam papīra formā ir tāds pats juridiskais spēks kā oriģinālam, ja kopijas, noraksta vai izraksta pareizība apliecināta saskaņā ar normatīvo aktu prasībām un ja papīra kopijas, noraksta vai izraksta izsniedzējs pēc pieprasījuma var uzrādīt dokumenta oriģinālu elektroniskā formā un tas atbilst šā likuma prasībām.**



Ekonomikas ministrija

# Dokuments un tā noformēšana

## Ministru kabineta 2010.gada 28.septembra noteikumi Nr.916 "Dokumentu izstrādāšanas un noformēšanas kārtība"

47.Dokumenta atvasinājums ir dokuments, kas pilnībā vai daļēji atveido dokumenta oriģinālu. Dokumenta atvasinājumu izstrādā **noraksta**, izraksta vai kopijas veidā. Dokumenta atvasinājumu var izstrādāt arī no dokumenta oriģināla noraksta, izraksta vai kopijas, ja tie izstrādāti un apliecināti normatīvajos aktos noteiktajā kārtībā.

48.**Dokumenta norakstu** izstrādā, pilnībā pārrakstot dokumenta oriģināla informāciju vai aizpildot īpašu noraksta veidlapu.

Izstrādājot dokumenta norakstu, jāievēro arī šo noteikumu **49.punkta prasības**.



Ekonomikas ministrija

# Sabiedrības informētība – sabiedrība šobrīd īsti nezina, kur un kā jāiesniedz elektroniski dokumentācija par būvniecības procesu.



Vienotais valsts un pašvaldību pakalpojumu portāls!

+A -A



EN RU



Mana darba vieta

Privātpersonām

Uzņēmējiem

E-pakalpojumi

Par portālu

Palīdzība

## Pakalpojumi

Meklēt



Sākums > Publiskie pakalpojumi > Māja un vide > Būvniecība, remonts, pārbūve, ugunsdrošība

Datums, vieta

Prezentācijas nosaukums

3  
2





Ekonomikas ministrija

**Būvniecības procesā nav tikai pašvaldību būvvaldes, bet arī arējās institūcijas, kas saskaņo tīklus utt., kas un kā ar šīm institūcijām "vienosies"?**

- Ministru kabineta 2015.gada 28.jūlija noteikumu Nr.438 "Būvniecības informācijas sistēmas noteikumi" 4.punkts

Sistēmā iekļaujamās informācijas apmaiņā vai piekļuvē ir iesaistīti dalībnieki, tajā skaitā **sabiedrisko pakalpojumu sniedzēji**

- Attīstīt un pilnveidot būvprojektu elektronisko saskaņošanu BIS



Ekonomikas ministrija

## Vai būs iespēja nodrošināt, lai būtu piekļuve zemesgrāmatām – inventarizācijas lietām?

[Saglabāt](#)
[Zemesgrāmata](#)
[Karte](#)
[Kadastrs](#)
[« Atpakaļ](#)

### Meklēt zemesgrāmatā

Meklēt pēc:

kadastra numura
  nosaukuma
  adreses
  nodalījuma numura

Kadastra numurs

[Meklēt](#)
[Notīrīt](#)

2. VZD nodrošināt būvju un telpu grupu grafiskās informācijas un elektronisko dokumentu nodošanu citām informācijas sistēmām, t.sk. BIS

#### Uzdevumi:

2.1. VZD līdz 2018.gada 1.janvārim jāizstrādā tīmekļa pakalpe, kura nodrošina citām informācijas sistēmām pieejamību būvju un telpu grupu grafiskai informācijai vektordatu formā un ar drošu elektronisko parakstu parakstītām kadastrālās uzmērīšanas lietām .

2.2. EM līdz 2019.gada 1.janvārim BIS integrē VZD izstrādāto tīmekļa pakalpi, kas nodrošina datu saņemšanu no VZD .

2.1. 01.01.2018.

2.2. 01.01.2019.

VZD;

EM.

1. VZD ir izstrādājis tīmekļa pakalpi, ar kuras palīdzību citas informācijas sistēmas, tai skaitā BIS, var saņemt VZD uzkrātos stāvu plānus un elektroniski parakstītos dokumentus (būvju kadastrālās uzmērīšanas lietas).

2. EM BIS ir integrējusi VZD izstrādāto tīmekļa pakalpi, kura nodrošina 2.1. punktā minētās informācijas saņemšanu no VZD .



Ekonomikas ministrija

**Vai ir/būs iespēja tikt pie zemesgrāmatas datiem, lai redzētu no kā īpašums sastāv, arī gadījumā, ja tur neatrodas būves?**

- Piekļuve ir nodrošināta jau šobrīd

### Zemes vienība

* Kadastra apzīmējums	<input type="text" value="80440040178"/>	
Kadastra numurs	<input type="text" value="80440040178"/>	
Zemes gabala platība	<input type="text" value="1914.0"/>	<input type="radio"/> ha <input checked="" type="radio"/> m2
Zemes gabala adrese	<input ,="" lv-2164"="" nov.,="" type="text" value="'Smilgas 78" ādaži,="" ādažu=""/>	
Meža zeme	<input type="checkbox"/>	

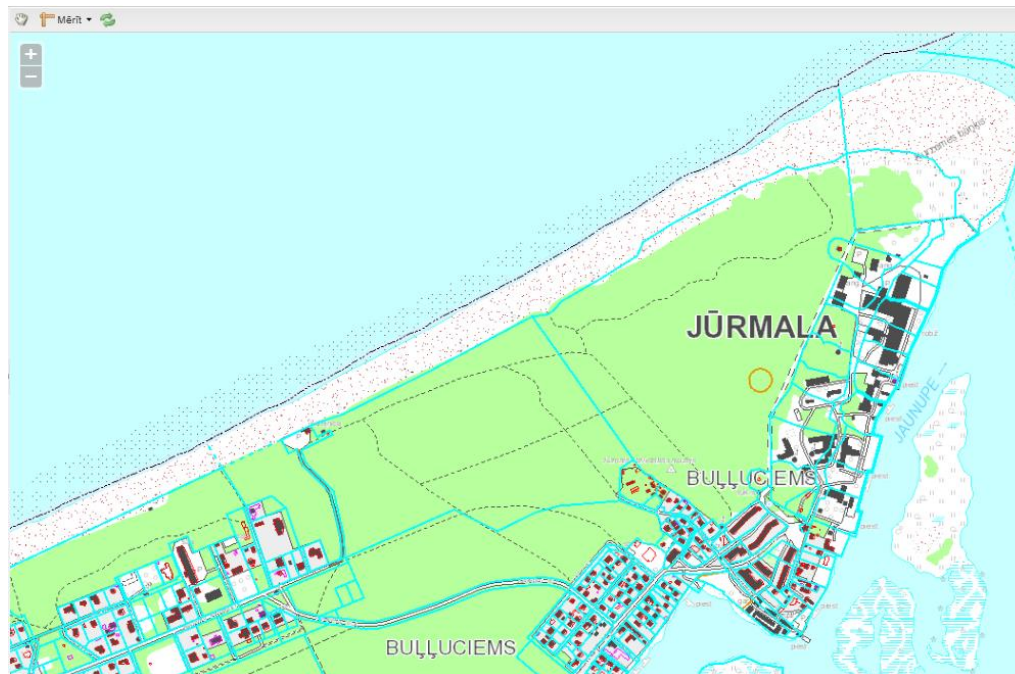
[Saglabāt](#) [Zemesgrāmata](#) [Karte](#) [Kadastrs](#) [« Atpakaļ](#)



Ekonomikas ministrija

## Vai var papildināt pirmsreģistrāciju, lai kartē būves atrašanās vietu atrastu, ievadot kadastra apzīmējumu?

- Tiks pilnveidota objektu - zemes vienību un būvju – meklēšana un atrašana kartē





Ekonomikas ministrija

## Kad būs sasaiste ar ZMNĪ karti, lai redzētu meliorāciju un notekas, dambjus?

- Tiklīdz kā VSIA Zemkopības ministrijas nekustamie īpašumi nodrošinās atbilstošus datu apmaiņas servisu
- Ekonomikas ministrija strādā, lai pēc iespējas ātrāk tiktu nodrošināta sasaiste
- <https://www.melioracija.lv/>

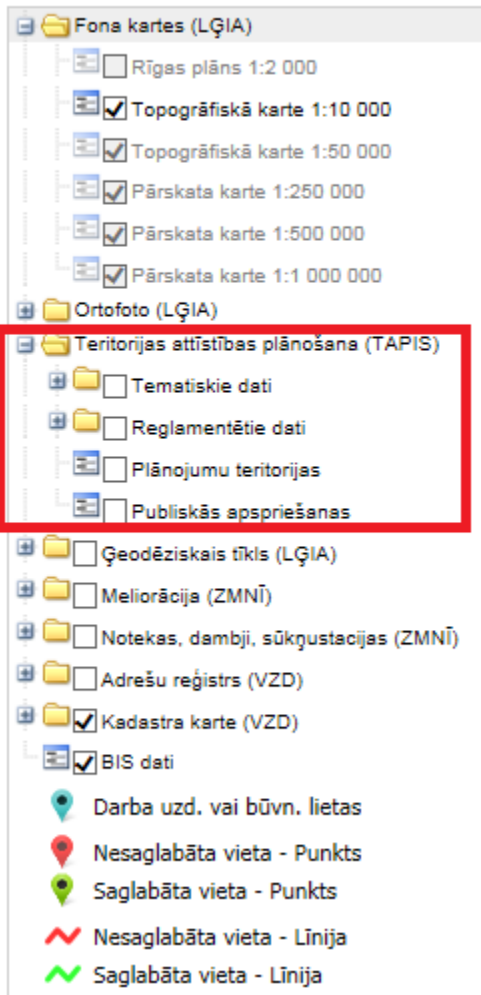




Ekonomikas ministrija

## Kad būs sasaiste ar TAPIS (Teritorijas attīstības plānošana)?

### Būves atrašanās vieta kartē



- Datu apmaiņa ir nodrošināta un informācija ir pieejama BIS, ja pašvaldība ir nodrošinājusi datu pieejamību TAPIS



Ekonomikas ministrija

## Vai būs jāievada BIS arī pašvaldību nodevas?

- Lietotājam ar sistēmas lomu «Būvvaldes grāmatvedis» ir iespēja norādīt nodevas apmēru par konkrēto pakalpojumu
- Tiks nodrošināta iespēja privātpersonai BIS portālā veikt konkrētā pakalpojuma apmaksu, izmantojot Valsts reģionālās attīstības aģentūras pārziņā esošā Valsts informācijas sistēmu savietotāja koplietošanas **maksājuma moduli – Latvijā populārākās internetbankas, arī norēķiņu kartes.**
- Pēc pakalpojuma apmaksas nodeva tiks ieskaitīta pašvaldības kontā.

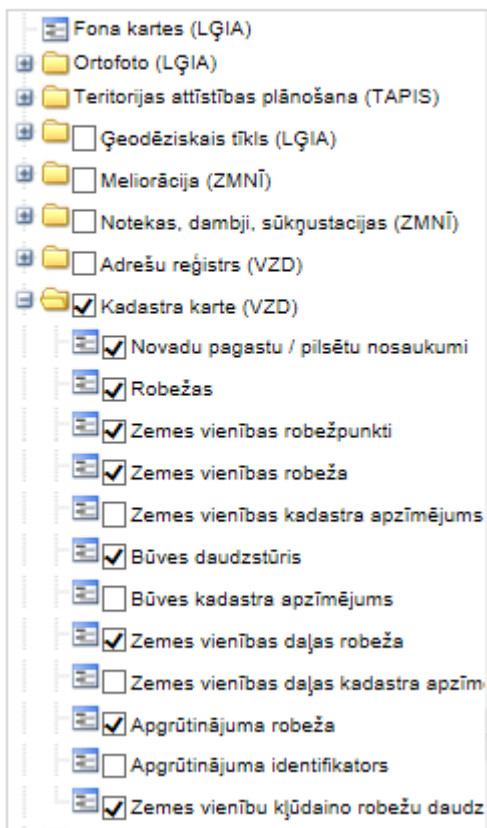


Ekonomikas ministrija

**Zemes gabalu meklēšana BIS kartē piesaistīta tikai pie adrešu reģistra. Darbu atvieglotu, ja piesaiste būtu arī pie zemes vienības kadastra. Lai atrastu kādu zemes vienību pēc kadastra numura, paralēli jālieto vietnes kadastrs.lv vai topografija.lv.**

- Tiks pilnveidota zemes vienību un būvju meklēšana kartē, ja šādu objektu identificēšanu nodrošinās Valsts zemes dienests;

Būves atrašanās vieta kartē







Ekonomikas ministrija



**Analizējot apbūves gabalu pierobežas zemju piederību, darbu atvieglotu, ja kartē, atzīmējot attiecīgo zemes gabalu, būtu redzama informācija par zemes gabala īpašnieku.**

- Tiks pilnveidota funkcionalitāte, ja to nodrošinās citas informācijas sistēmas.



Ekonomikas ministrija

**BIS sistēmas kartē būtu vēlami arī Dabas aizsardzības pārvaldes dati par īpaši aizsargājamām dabas teritorijām un mikroliegumiem, kas atrodami kartē <http://ozols.daba.gov.lv/pub/>.**

- Apgrūtināto teritoriju informācijas sistēmas (ATIS) tiek izmantota informācija no <http://ozols.daba.gov.lv> 
- Teritorijas attīstības plānošanas informācijas sistēma (TAPIS) 
- Būvniecības informācijas sistēmā ir pieejama informācija no TAPIS



Ekonomikas ministrija

**Atkritumu apsaimniekotājus un līgumus par atkritumu apsaimniekošanu būtu nepieciešams uzrādīt pie BUN, jo projektējot vēl nav zināms būvnieks, kuram būs līgums par atkritumu izvešanu.**

- Informāciju var ievadīt jebkurā procesa stadijā un tā nav sasaistīta ar kādu konkrētu dokumentu

Dokumenti

Zemes vienības

Būves/telpu grupas

Iesaistītās personas

Papildinformācija

Notikumu vēsture

Būvniecības pārtraukumi

[Pārtraukt](#)

[Apturēt](#)

Veids	Datums no	Datums līdz	Dienas	Komentārs	Pamatojuma dokuments
-------	-----------	-------------	--------	-----------	----------------------

Atkritumu apsaimniekošana

[Pievienot atkritumu apsaimniekošanas informāciju](#)

Apsaimniekotājs	Apjoms	Apsaimniekošanas veids	Pārstrādes vai apglabāšanas vieta	Apsaimniekošanas laika periods
-----------------	--------	------------------------	-----------------------------------	--------------------------------

## Atkritumu apsaimniekošana

PAMATDATI

Apsaimniekotājs	<input type="text"/>	
Datums no	08.07.2016	Līdz <input type="text"/>
Atkritumu apjoms	<input type="text"/>	kub.m.
Atkritumu pārstrādes un apglabāšanas vieta	<input type="text"/>	
Atkritumu apsaimniekošanas veids	<input type="text"/>	



Ekonomikas ministrija

**Apliecinājuma kartes un paskaidrojuma raksti no būvvaldes iesniedzēja un izstrādātāja puses tiek parakstīti papīra formāta dokumentā. BIS sistēmā būvvaldes paraksta vēl arī šos dokumentu ar elektronisko parakstu un uz šī no jauna izveidotā dokumenta nav izstrādātāja un iesniedzēja parakstu. Rodas pretruna starp šiem diviem dokumentiem. Kāda nozīme tad ir šim elektroniski parakstītajam dokumentam, vai tas ir tikai informatīvs?**

- Pārejas periodā:

Ja apliecinājuma karte vai paskaidrojuma raksts ir saņemts papīra dokumentu formā, būvvalde veic atzīmi papīra dokumentā un vienlaikus BIS paraksta dokumentu ar elektronisko parakstu.

Elektroniski parakstīto dokumentu varēs izmantot citas valsts pārvaldes iestādes.

- E-pakalpojuma gadījumā personas identitāte tiks pārbaudīta, autorizējoties BIS



Ekonomikas ministrija

**Apliecinājuma kartē projekta saskaņošanas brīdī jānorāda būvniecības uzsākšanai iesniedzamie dokumenti, reizēm pirms darbu uzsākšanas tie jāmaina, jo tiek mainīts darbu izpildītājs no privātpersonas uz būvkomersantu vai otrādi. Lai papildinātu iesniedzamo dokumentu sarakstu, jālabo un no jauna jāparaksta vai jāakceptē apliecinājuma karte, līdz ar to mainās arī apliecinājuma kartes akceptēšanas datums BIS sistēmā.**

- Jautājums tiks risināts pārskatot būvniecību reglamentējošos normatīvos aktus un tos pielāgojot elektroniskajam procesam.



Ekonomikas ministrija

**Būvvaldes projektu skenēšanu un pēc tam skenētā materiāla ievadīšanu BIS sistēmā izpilda dažādos apjomos: vada visu projekta informāciju vai tikai daļu.**

**Lai ievadītu visu projektu būvvaldēs nepieciešami ļoti dārgi A1 formāta skeneri, kas var skenēt lielās projektu lapas, kā arī papildus darbinieki, kas veic projektu skenēšanas darbus. Tajā pašā laikā projekti tiek izstrādāti digitāli. Racionālāk būtu noteikt projektu iesniegšanu arī digitāli, piemēram PDF formātā. Tā kā būvnoteikumi neparedz projektu iesniegšanu digitālā formā, būvvaldes nav tiesīgas to no projektētājiem pieprasīt.**

- Ekonomikas ministrija šobrīd neizvirza obligātu prasību par būvprojekta skenēšanu un ievadīšanu BIS;
- Būvvaldei ir dota rīcības brīvība;
- Plānots veikt izmaiņas normatīvajos aktos, paredzot pienākumu iesniegt **būvprojektu elektroniskā formātā**
- Būvvaldes var aicināt iesniegt būvprojektu elektroniskā veidā



Ekonomikas ministrija

## BIS nesakrīt informācija par īpašumtiesībām.

### Zemes vienība

\* Kadastra apzīmējums

Kadastra numurs

Zemes gabala platība   ha  m2

Zemes gabala adrese

Meža zeme

- Primāri informācija par īpašumtiesībām tiek pielasīta no Nekustamā īpašuma valsts kadastra informācijas sistēmas!

- Būvvaldes darbiniekam ir dota rīcības brīvība norādīt īpašumtiesības veidu – īpašnieks, lietotājs, nomnieks, tiesiskais valdītājs

### ĪPAŠUMTIESĪBAS

Veids  Fiziska persona  
 Juridiska persona

Ārvalstnieks

\* Personas kods

\* Vārds

\* Uzvārds

Deklarētā adrese

\* Kontaktadrese

E-pasts

Tālrunis

\* Īpašumtiesību veids

## Meklēt zemesgrāmatā

Meklēt pēc:

kadastra numura  nosaukuma  adreses  nodalījuma numura

Kadastra numurs

**Būvvaldes darbiniekam ir pienākums pārliecināties par īpašumtiesībām un citām tiesībām Zemesgrāmatā!!!**



Ekonomikas ministrija

## BIS sistēma neatbalsta ārvalstnieku reģistrēšanu kā nekustamā īpašuma īpašnieku.

- Lai reģistrētu ārvalstnieku, kā nekustamā īpašuma īpašnieku, ir jāaizpilda «ID koda pieprasījuma forma»

\* PASŪTĪTĀJS

Veids  Fiziska persona  
 Juridiska persona

Ārvalstnieks   
ID koda pieprasījuma forma

\* Personas kods

\* Vārds

\* Uzvārds

Deklarētā adrese

\* Kontaktadrese

E-pasts

Tālrunis

## Ārvalstnieks

Fiziska persona  
 Juridiska persona

\* Vārds

\* Uzvārds

\* Dzimšanas datums

\* Dzimšanas vieta

\* Dzīvesvietas valsts

\* Dzīvesvietas adrese

\* Pilsonība

Sūtīt

Aizvērt





Ekonomikas ministrija

**BIS Būvniecības iesniegumu formas neatbilst spēkā esošajiem Būvniecības normatīvajiem aktiem, tās ir vispārinātas, tādejādi pieprasītās ziņas par būvniecības objektu (apbūves laukumi, garumi), neatbilst iesniegtajai formai un datiem (MK 2014.gada 14.oktobra noteikumiem Nr.633 "Autoceļu un ielu būvnoteikumi"7.pielikums).**

- Ekonomikas ministrija plāno pārskatīt būvniecības reglamentējošo normatīvo aktu prasības, atsakoties no Ministru kabineta noteikumos noteiktajām veidlapām, bet nosakot tikai dokumentā iekļaujamo informācijas apjomu (saturu)



Ekonomikas ministrija

**BIS sagatavotie Administratīvie akti – Būvatļauja neatbilst spēkā esošajiem Būvniecības normatīvajiem aktiem, BIS ģenerē 3 atsevišķus dokumentus, nevis vienu Būvatļauju, kā tas ir MK Nr.529 “: Ēku būvnoteikumi” 8.pielikumam.**

- Būvatļauja atbilst normatīvo aktu prasībām, t.sk. **Elektronisko dokumentu likuma**

eParakstītājs 3.0 - 15\_04\_2016\_10\_01\_buvatlauja(1).edoc (Tikai lasāms)

Faili Dokuments Riki Logs Palīgs

Saglabāt Parakstīt Pārbaudīt Nosūtīt

Dokuments - Eiropas

EDOC

Faili: 5A92\15\_04\_2016\_10\_01\_buvatlauja(1).edoc

Izmērs: 344.42 KB

Pielikumi

11\_04\_2016\_15\_42\_buvatlauja(1).edoc

15\_04\_2016\_10\_01\_Buvatlauja.doc

Būvatļauja ar būvdarbu uzsākšanas nosacījumu izpildi

eParakstītājs 3.0 - 11\_04\_2016\_15\_42\_buvatlauja(1).edoc (Tikai lasāms)

Faili Dokuments Riki Logs Palīgs

Saglabāt Parakstīt Pārbaudīt Nosūtīt

Dokuments - Eiropas

EDOC

Faili: i4364\11\_04\_2016\_15\_42\_buvatlauja(1).edoc

Izmērs: 233.01 KB

Pielikumi

08\_04\_2016\_15\_46\_buvatlauja.edoc

11\_04\_2016\_15\_42\_Buvatlauja.doc

Būvatļauja ar projektēšanas nosacījumu izpildi

eParakstītājs 3.0 - 08\_04\_2016\_15\_46\_buvatlauja.edoc (Tikai lasāms)

Faili Dokuments Riki Logs Palīgs

Saglabāt Parakstīt Pārbaudīt Nosūtīt

Dokuments - Eiropas

EDOC

Faili: i887542\08\_04\_2016\_15\_46\_buvatlauja.edoc

Izmērs: 122.02 KB

Pielikumi

08\_04\_2016\_15\_42\_Buvatlauja\_1.doc

Būvatļauja



Ekonomikas ministrija

Ministru kabineta 2005.gada 28.jūnija noteikumi Nr.473 "Elektronisko dokumentu izstrādāšanas, noformēšanas, glabāšanas un aprites kārtība valsts un pašvaldību iestādēs un kārtība, kādā notiek elektronisko dokumentu aprite starp valsts un pašvaldību iestādēm vai starp šīm iestādēm un fiziskajām un juridiskajām personām«

12. Dokumenta dienesta atzīmes, saskaņojuma uzrakstu, atzīmi par dokumenta saskaņojumu, kā arī dokumenta apstiprinājuma uzrakstu un atzīmi par dokumenta apstiprinājumu iestāde elektroniskajā dokumentā noformē atbilstoši normatīvajiem aktiem par dokumentu izstrādāšanu un noformēšanu **vai kā atsevišķu datni, kuru paraksta kopā ar elektronisko dokumentu.**



**BIS publiskā informācija satur datus, kas nav norādīti Būvniecības likumā (tiek publicēta apjomīgāka informācija, kas rada iebildumus un protestus no uzņēmējiem un pasūtītājiem).**

- Būvniecības likuma 14.panta otrā un sestā daļa skatāma kopsakarā ar Ministru kabineta 2014.gada 2.septembra noteikumu Nr.529 "Ēku būvnoteikumi" 61.punktu:
  - būvniecības iecere (būvniecības veids un adrese);
  - pasūtītājs (fiziskās personas vārds, uzvārds vai juridiskās personas nosaukums, adrese, reģistrācijas numurs);
  - būvprojekta izstrādātājs (fiziskās personas vārds, uzvārds, sertifikāta numurs vai juridiskās personas nosaukums, adrese, reģistrācijas numurs);
  - būvniecības ieceres plāns ar ēkas novietni, bet trešās grupas publiskajām ēkām papildus – būvniecības ieceres vizualizācija vides kontekstā;
  - informāciju par būvatļaujas spēkā stāšanās laiku, lēmuma pieņemšanas datumu un numuru.



Ekonomikas ministrija

**BIS neattēlojas nekustamā īpašuma nosaukumi, līdz ar to projektējot, piemēram, ielas un to komunikācijas, netiek attēlots ielas nosaukums, kur tiek projektēti būvdarbi.**

- Plānots ieviest BIS papildus datu lauku «Nekustamā īpašuma nosaukums»
- Datu lauks "Nekustamā īpašuma nosaukums" tiek aizpildīts ar informāciju no Nekustamā īpašuma valsts kadastra informācijas sistēmas, ja ir pieejama šāda informācija.



Ekonomikas ministrija

**Nav iespējams atzīmēt būvniecības veidu “konservācija”, kas vēsturiskajā apbūvē nereti vajadzīgs, un nav pielīdzināms “atjaunošanai” vai kam citam no pārējām izvēlēm.**

- Tiks papildināts «Būvniecību veids» klasifikators ar vērtību «Konservācija»



**Ir pārāk sarežģīta ārvalstnieku datu ievadišana – lai saņemtu identifikācijas kodu (IDK), no katras personas jāuzzina dzimšanas vieta, laiks, patreizējā dzīvesvieta un pilsonība- ja ēkai ir vairāki īpašnieki ārzemēs, kur katrs iesnieguma veidlapā pat nav norādījis savu kontaktinformāciju, vajag ilgu laiku, lai visus šos apkopotu. Vai tiešām katram jāpiešķir ID būvniecībai, ja ID nepiešķir, reģistrējot īpašumu zemesgrāmatā?**

- Izmaiņas normatīvajā aktā, ietverot atsauci:

*norāda fiziskās personas dzimšanas datumu vai juridiskās personas dibināšanas datumu, fiziskās personas dzimšanas vietas nosaukumu vai juridiskās personas juridisko adresi un fiziskās personas valstisko piederību*

- Jau šobrīd no Administratīvā procesa likuma, Civillikuma izriet šāda prasība norādīt informāciju.



Ekonomikas ministrija

**Lai aizpildītu BIS veidlapas, nepieciešams meklēt daudz papildus informācijas, kas nav paredzēta uzrādīt Būvniecības iesniegumā, Apliecinājuma kartē, Paskaidrojuma rakstā, ko aizpilda pasūtītājs (būvprojekta izstrādātājs), piemēram, garumi, materiāls, apbūves laukums, par kādiem finanšu līdzekļiem notiks būvniecība utt. Būtu jānovērš šīs neatbilstības. Piemēram, arī žogam tiek prasīts apbūves laukums.**

- Izmaiņas normatīvajā regulējumā
- Žogs ir tāda pati būve, kā dzīvojamā māja, mobilo sakaru tornis u.tml.





Ekonomikas ministrija

**Uz Akta par objekta pieņemšanu ekspluatācijā nav iespējams uzlikt vairākus elektroniskos parakstus, bet tas ir nepieciešams.**

- Tiks papildināta BIS funkcionalitāte ar iespēju parakstīt vienu dokumentu vairākām personām;
- Normatīvo aktu izmaiņu gadījumā tiks vērtēta šo vairāku parakstu nepieciešamība, jo akts par objekta pieņemšanu ekspluatācijā ir iestādes lēmums
- **Ierosinām** – aktu paraksta būvvaldes atbildīgā persona par objekta pieņemšanu ekspluatācijā, citas būvvaldes personas ir dokumentu vizētājas



Ekonomikas ministrija

**Apliecinājuma kartēm pielikumi izdrukas formātā ir tādi, ka tiem nav sasaistes ar konkrētu objektu, tie nav identificējami. Tos var pielikt jebkuram objektam.**


- Tiks pārskatītas pielikuma izdrukas, ietverot atsauci uz sākotnējo dokumentu



Ekonomikas ministrija

**Apliecinājuma kartes izdrukas formātā netiek atspoguļots pareizs būvniecības veids, piemēram, dzīvojamās ēkas fasāžu vienkāršotā renovācija. Izdrukas formātā tiek atspoguļota kā "dzīvojamās mājas būvniecība" (skatīt skenēto dokumentu pielikumā).**

- Tiks papildināta izdrukā, ietverot arī būvdarbu veidus

Būvniecības veids  

Būvdarbi  Fasādes apdares atjaunošana

Fasādes siltināšana

Jumta seguma maiņa

Jumta siltināšana

Lodžiju aizstiklošana

Logu nomaiņa

Pagraba siltināšana



Ekonomikas ministrija

## Būve/telpu grupa

Logu nomainīja

Pagraba siltināšana

Kadastra apzīmējums

Kadastra numurs

Adrese

Galvenā zemes vienība

Saisītās zemes vienības

Būves grupa

Lietošanas veida maiņa  Jā  Nē

Pašreizējais galvenais lietošanas veids

Paredzētais galvenais lietošanas veids

# Apliecinājuma kartes izdrukā neparādās informācijas par lietošanas veida maiņu, kaut arī tāda ir notikusi.

### 1. Ziņas par būvēm:

**Kadastra apzīmējums** 01000640148001  
**Kadastra numurs** 01000640148

1.	Būves veids	Ēka
2.	Nosaukums	Šķūnis
3.	Būvniecības veids	Nojaukšana
4.	Adrese	Usmas iela 1, Rīga, LV-1083
5.	Galvenā zemes vienība	01000640148
6.	Īpašnieks vai, ja tāda nav, tiesiskais vadītājs un/vai lietotājs	<input type="text" value="Rēzeknes pulka iela 26-32, Jūrmala, LV-2010"/>
7.	Esošais galvenais lietošanas veids	1122 Triju vai vairāku dzīvokļu mājas; Triju vai vairāku dzīvokļu mājas dzīvojamo telpu grupa
8.	Paredzētais galvenais lietošanas veids	1122 Triju vai vairāku dzīvokļu mājas; Triju vai vairāku dzīvokļu mājas dzīvojamo telpu grupa
9.	Ēkas iedalījums	Nedzīvojamā ēka
10.	Nojaukšanas metode	Spridzināšana
11.	Teritorijas sakārtošanas veids	Apzaļumošana



Ekonomikas ministrija

**Daudzdzīvokļu mājas dzīvokļu īpašnieku kopībai BIS nav piešķirts statuss, jo Pasūtītāja lauciņā to nav iespējams ievadīt, BIS tādu nepiedāvā, taču kopība bieži ir pasūtītājs.**

## - Dzīvokļa īpašuma likums

### 15.pants. Dzīvokļu īpašnieku kopības statuss

- (1) Dzīvokļu īpašnieku kopība ir pārvaldes institūcija dzīvojamā mājā, kas sadalīta dzīvokļu īpašumos.
- (2) Dzīvokļu īpašnieku kopības sastāvā ir visi attiecīgās dzīvojamās mājas dzīvokļu īpašnieki.
- (3) Ja dzīvojamā mājā esošie dzīvokļu īpašumi pieder vienai personai, tai ir likumā paredzētās dzīvokļu īpašnieku kopības tiesības un pienākumi.

**Kopībai nav fiziskas vai juridiskas personas statuss!!! Līdz ar to tā nevar būt pilntiesīgs tiesību subjekts – persona, kas var uzņemt saistības.**



Ekonomikas ministrija

**BIS nav ietverts pilnīgs izvēlei piedāvātais būvprojekta sastāvs atbilstoši LBN "būvprojekta saturs un noformēšana". Nepieciešams labot un papildināt.**

- Tiks pārskatīts BIS ietvertais būvprojekta sastāvs un nepieciešamības gadījumā precizēts un papildināts.



Ekonomikas ministrija

## BIS nav iespējams kontrolēt izpildes termiņus, kavētos darbus.

- Ar lietotāja lomu «Būvvaldes lietvedis» ir iespējams redzēt visus darba uzdevumus un izgūt sarakstu excel formātā

Statuss	Uzdevums	Atlikušais termiņš	Reģistrācijas datums	Būvniecības lieta	Adrese	Būvobjekta nosaukums	Atbildīgais
Izpildīts	PN izpildes apliecinājumu izvērtēšana	-310 dienas	17.08.2015	BIS-3-1	Podnieku iela 1, Ādaži, Ādažu nov., LV-2164	dzīvojamā māja Podnieku iela 1	

Excel

FILE HOME INSERT PAGE LAYOUT FORMULAS DATA REVIEW VIEW

Clipboard Font Alignment Number Styles Cells

Clipboard: Cut, Copy, Paste, Format Painter  
Font: Arial, 10, Bold, Italic, Underline, Color, Background Color  
Alignment: Wrap Text, Merge & Center  
Number: General, Percentage, Decimals  
Styles: Conditional Formatting, Format as Table, Cell Styles  
Cells: Insert, Delete, Format, AutoSum, Fill, Clear

	A	B	C	D	E	F	G	
1	Statuss	Uzdevums	Atlikušais termiņš	Reģistrācijas datums	Būvniecības lieta	Adrese	Būvobjekta nosaukums	Atbildīgais
2	Izpildīts	PN izpildes apliecinājumu izvērtēšana	-310 dienas	17.08.2015	BIS-3-1	Podnieku iela 1, Ādaži, Ādažu nov., LV-2164	dzīvojamā māja Podnieku iela 1	
3	Izpildīts	BUN izpildes apliecinājumu izvērtēšana	-320 dienas	17.08.2015	BIS-3-1	Podnieku iela 1, Ādaži, Ādažu nov., LV-2164	dzīvojamā māja Podnieku iela 1	



Ekonomikas ministrija

**BIS pēc darba izpildes nedzēšas «Darba uzdevumi».**

- Atsevišķos gadījumos lietotājam «Darba uzdevumi» ir jāuzstāda statuss kā izpildīts





Ekonomikas ministrija

**Problēma ar agrāk uzsāktām lietām, kas tagad tiek ievadītas BIS, jo, piemēram, galvenajam arhitektam nākas parakstīt šodien ar elektronisko parakstu Projektēšanas nosacījumu izpildi arī gadījumos, kad projekts ir akceptēts gandrīz pirms 2 gadiem.**

#### BŪVATĻAUJAS NOSACĪJUMI

▼ **PROJEKTĒŠANAS NOSACĪJUMI** Izpildes termiņš: 09.05.2018

1. Saskaņā ar 2014. gada 5. janvāra PAU Nr.A-123/ un 2014. gada 8. augustā akceptēto būvprojektu Nr.34-23/B 🔍

Pievienot

Projektēšanas nosacījumu izpildes termiņš: 09.05.2018 📅

▶ **BŪVDARBU UZSĀKŠANAS NOSACĪJUMI**

Ministru kabineta 2014.gada 19.augusta noteikumu Nr.500 "Vispārīgie būvnoteikumi" 168.2.apakšpunkts

Akceptētu tehnisko projektu, no kura akceptēšanas brīža nav pagājuši vairāk kā divi gadi, un nav pagarināts akceptētā tehniskā projekta derīguma termiņš. Būvvalde izsniedz būvatļauju ar būvdarbu uzsākšanas nosacījumiem, savukārt projektēšanas nosacījumus būvatļaujā atzīmē kā izpildītus.

- Līdz ar to būvatļaujā ir jāveic atzīme par projektēšanas nosacījumi izpildi un jāparaksta ar drošu elektronisko parakstu!



Ekonomikas ministrija

**BIS nav aktuāla informācija par būvspeciālistu sertifikātiem. Ir bijuši gadījumi, kad vairāk nekā pirms mēneša ir piešķirts jauns sertifikāts, taču BIS joprojām iespējams ievadīt (saņemt) tikai veco, neaktuālo informāciju.**

## Speciālista sertifikāts

Sertifikāta numurs	20-2888
UR reģistrācijas numurs	<del>200772-0000</del>
Vārds	Amis
Uzvārds	Linde
Deklarētās dzīvesvietas adrese	Brīvības iela 190-49, Rīga, LV-1012
Kontaktdrese	-
E-pasts	-
Tālrunis	-
Sertifikāta izdevējs	Latvijas Būvinženieru savienība
Statuss	Aktīvs
Sertifikāts piešķirts	26.01.1999
Derīgs līdz	12.12.2018
Lēmuma numurs	-

### Jomas

Sfēra/Joma	tiltu projektēšana, būvdarbu vadīšana un būvuzraudzība
Datums no	26.01.1999

### Būvkomersanti

BKR numurs	Nosaukums	Komersanta veids	UR reģistrācijas numurs
1755-R	AS "Ceļuprojekts"	Akciju sabiedrība	40003026637

### Speciālista sertifikāti

Nosaukums	Uzvārds	Sertifikāta numurs
Amis	Linde	20-2888

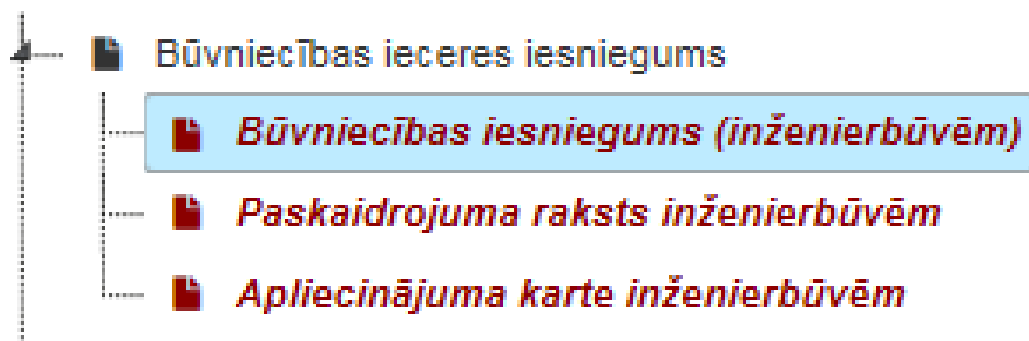
- BIS ir aktuālā informācija par būvspeciālistu sertifikātiem!
- Nav pieļaujama situācija, ka būvniecības lietā tiek piesaistīts būvspeciālists, kurš nav reģistrēts BIS būvspeciālistu reģistrā.



Ekonomikas ministrija

**BIS nevar ievadīt elektronisko sakaru tīklu vienkāršotās būvniecības gadījumus, jo MK noteikumos un BIS nav attiecīgas veidlapas.**

Ierosinājums izmantot sistēmas formas inženierbūvēm





Ekonomikas ministrija

**Sistēmā ir neadekvāti termini, piemēram, «akceptēt».**  
**Ja skatāmies no būvniecības terminoloģijas, tad atbilstoši jaunajam Būvniecības likumam par ierosināto būvniecību ir jāpieņem viens lēmums – «apstiprināt» vai «neapstiprināt» būvniecības ieceri (attiecīgi - izdot vai atteikt būvatļaujas izdošanu). No sistēmas var izgūt daudz dažādus lēmumus.**

**Pamatojoties uz iepriekš minēto, - nav termina «akceptēt», jo pat būvprojektu tagad neakceptē, bet izdara atzīmi būvatļaujā par Projektēšanas nosacījumu izpildi.**

- BIS lietotie termini, piem., «akceptēt» ir kā sistēmas darbības akcepts
- Vienlaikus pārskatīsim un iespēju robežās vienādosim terminoloģiju, kur tas būs iespējams



Ekonomikas ministrija

**Par datiem no VZD: akta par ēkas nodošanu ekspluatācijā sagatavošanai - ja ir veikta inventarizācija, vai, kad būvvalde gatavo aktu, dati nevarētu ielasīties no VZD BIS sistēmā?**

- Ministru kabineta 2011.gada 20.aprīļa rīkojums Nr.170 "Par Būvju kadastrālās uzmērīšanas procesa attīstības koncepciju«
- Jautājums varētu tikt pārskatīts ieviešot koncepciju



Ekonomikas ministrija

# **BIS ieviešanas atbalsta dienesta kontaktinformācija**

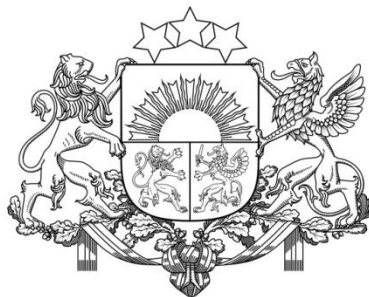
## **BIS ieviešanas atbalsta dienesta kontaktinformācija:**

e-pasts: [bis\\_support@tieto.com](mailto:bis_support@tieto.com)

## **Ekonomikas ministrija:**

e-pasts: [bis@em.gov.lv](mailto:bis@em.gov.lv)

telefons: 67013028



Ekonomikas ministrija

# Paldies!

**Ekonomikas ministrija**

Adrese: Brīvības iela 55, Rīga, LV-1519

Tālrunis: +371 6 7013 100

Fakss: +371 6 7280 882

E-pasts: [pasts@em.gov.lv](mailto:pasts@em.gov.lv)

Mājaslapa: [www.em.gov.lv](http://www.em.gov.lv)

Twitter: @EM\_gov\_lv, @siltinam

Youtube: <http://www.youtube.com/ekonomikasministrija>

Facebook: <http://www.facebook.com/atbalstsuznemejiem>